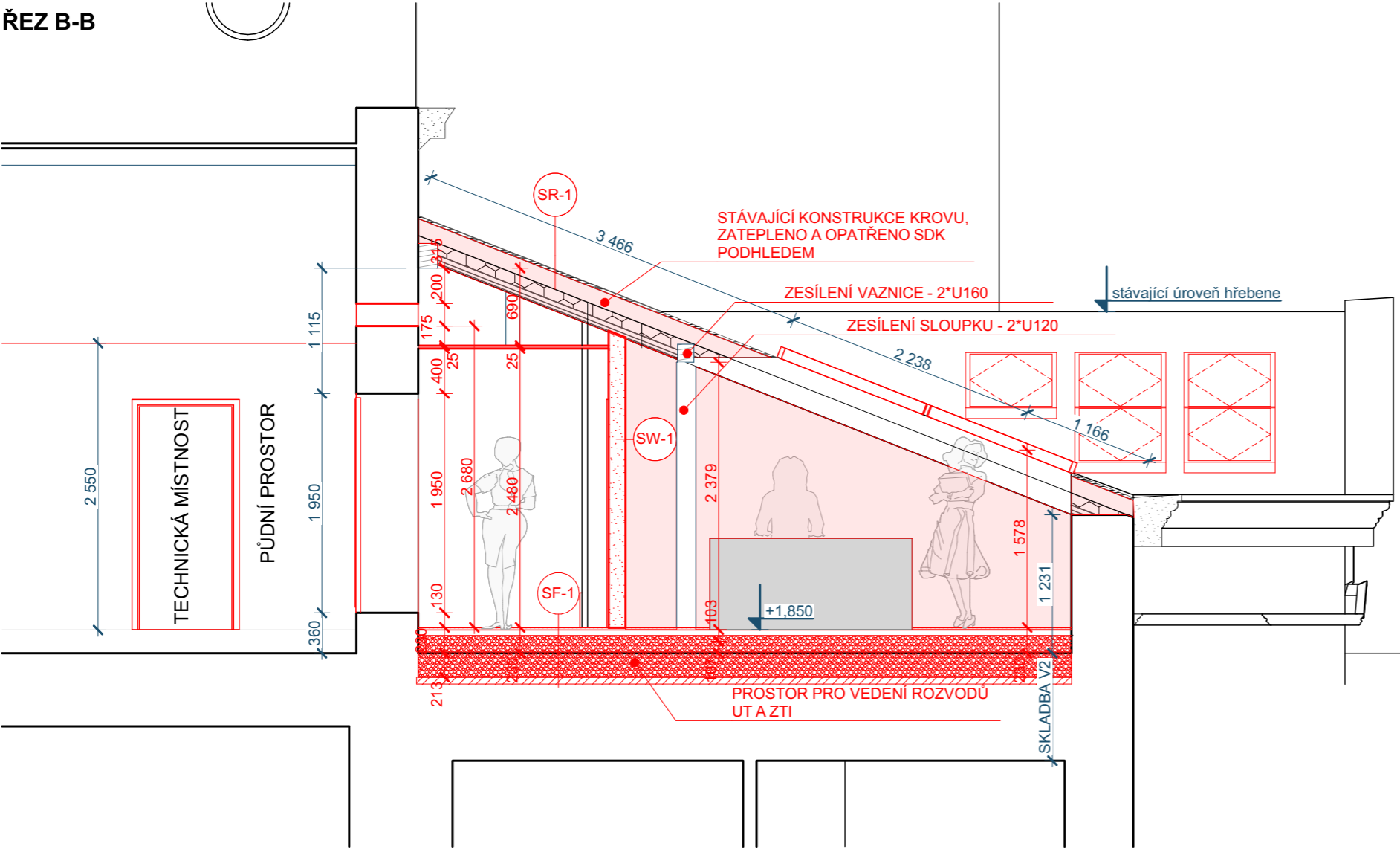
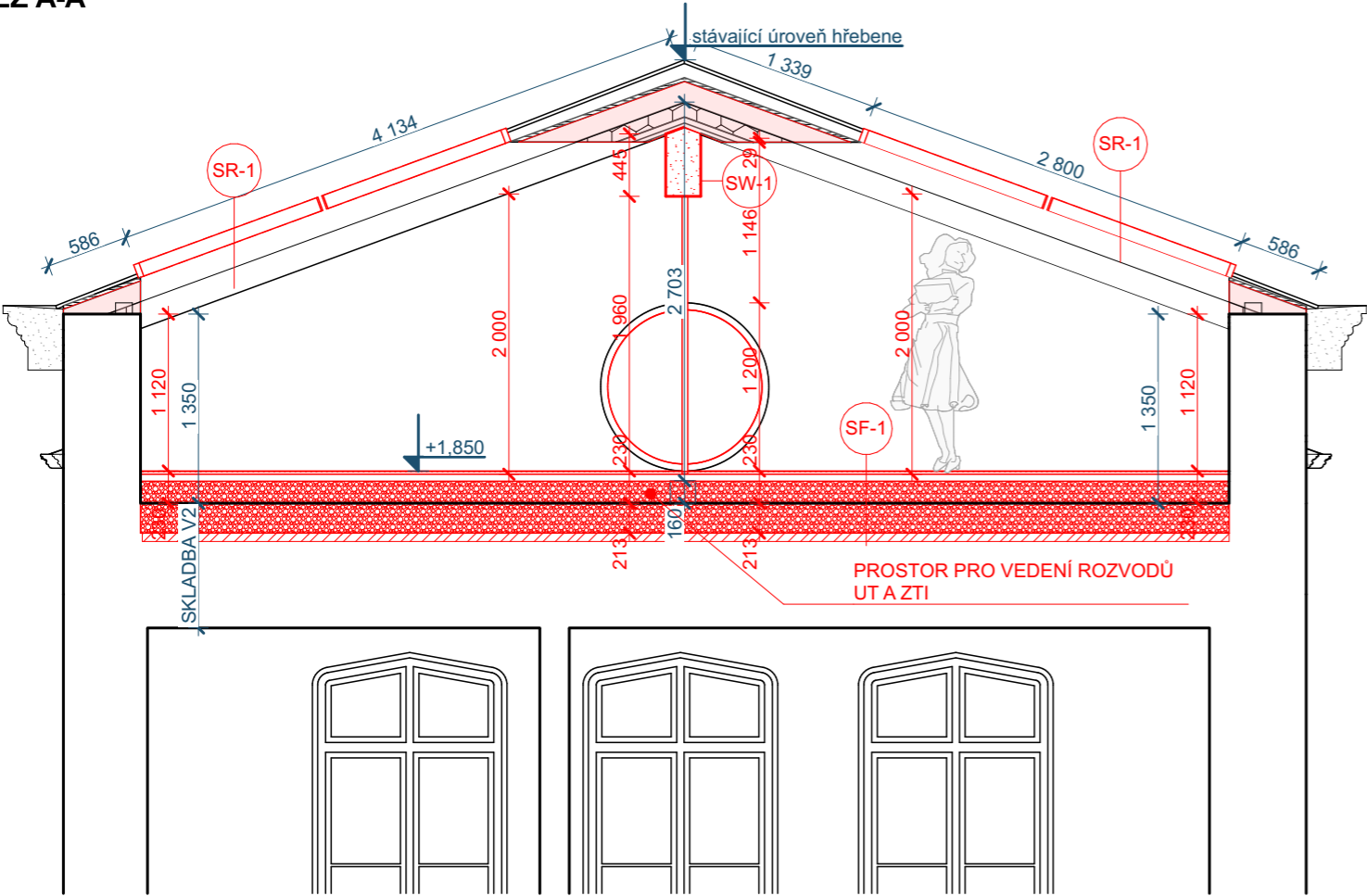


ŘEZ B-B



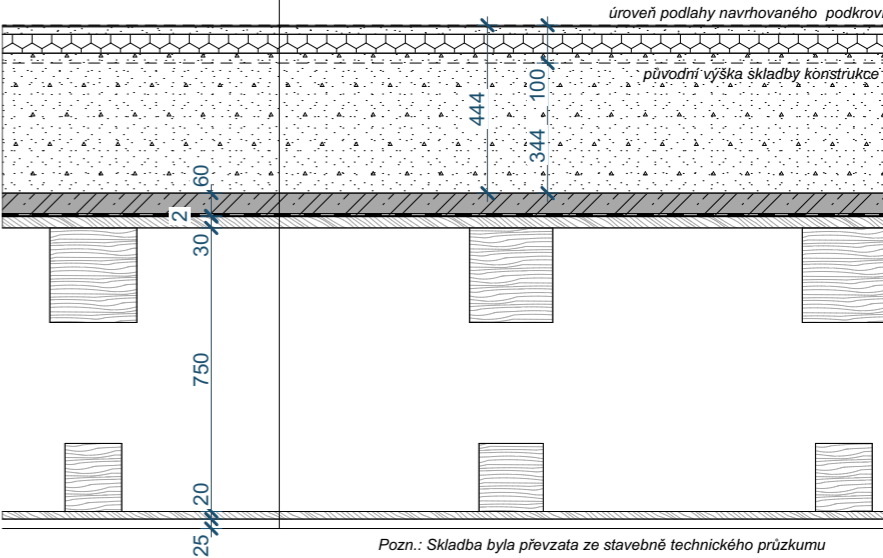
ŘEZ A-A



SF-1

- vinylové dílce 3mm
- podlahové desky fermacel 20mm
- kročejová izoalce EPS 150S 50mm
- fermacel rychletuhnoucí podsyp 370mm
- spřažená hřebíková betonová deska 60mm
- asfaltová lepenka 2mm
- prkenný záklop 30mm
- vzduchová mezera 750mm
- prkna podhledu 20mm
- rákos + omítka 25mm

plocha nové skladby podlahy 150,83m²



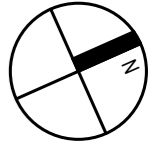
LEGENDA MATERIÁLŮ



RIGIPS Sádrokartonová stavební deska RB (A)



PŮVODNÍ STAVEBNÍ KONSTRUKCE - ZDĚNÉ



Tento výkres požívá ochrany dle zákona č. 121/2000 Sb. (Autorský zákon). Originál tohoto výkresu a návrh řešení na něm zobrazený je majetkem autora. Tento výkres nesmí být - výjma zřejmého účelu, pro nějž byl pořízen - používán a žádným způsobem nerespektujícím ustanovení Autorského zákona nebo dohodu klienta a autora poskytnut třetí osobě.

±0.000 = +7,430 = úroveň podesty na schodišti při vstupu do půdních prostor

ARCHITEKT/HIP: ING. ARCH. ELIŠKA HAVLÍKOVÁ	 www.madadors.cz	
ZODPOVĚDNÝ PROJEKTANT: ING. ARCH. VÁCLAV M. HAVLÍK		
PROJEKTANT: ING. KAREL SOJKA		
INVESTOR: Jihomoravské dětské léčebny, p.o.; IČO 00386766	STUPEŇ: DSP	
MÍSTO: Křetín 12, 679 62 Křetín	Dokumentace pro stavební povolení	
PROJEKT: PŮDNÍ VESTAVBA DL. KŘETÍN st. 61, k.ú. Křetín	DATUM: 04/2022	
	MĚŘÍTKO: 1:50, 1:20	
OBJEKT: SO.01 - OBJEKT LÉČEBNY	ČÁST PD: D.1.1	
ČÁST : ARCHITEKTONICKO-STAVEBNÍ ŘEŠENÍ		
NÁZEV: ŘEZ - NÁVRH	Č.: D.1.1.b_06	